

## 重点排污单位环境信息

一、基础信息				
	企业名称	云南华联锌铟股份有限公司		
	地址	文山州马关县都龙镇		
	法人代表	朱北平	组织机构代码	21827064-4
	环保工作负责人	郭正景	联系电话	0876-7361166
	所属行业	有色金属	产品及规模	产品：锌、锡、铜、铁、硫精矿 规模：原矿处理量 11000 t / d
	排污口数量	2 个	排污口名称	铜街大沟尾矿库排污口 南加尾矿库排污口
二、排污信息				
	主要污染物	COD、氨氮、Pb、Cd、Hg、Cr、Cu、Zn		特征污染物 As、F
	排放方式	经尾矿库澄清，再通过水处理站处理后直接排放		排放去向 南北河
	污染物种类	选矿废水		
	允许排放量	铜街大沟尾矿库排污口	430（万 m <sup>3</sup> /a）	
		南加尾矿库排污口	98.87（万 m <sup>3</sup> /a）	

执行标准及正常排放浓度

	PH 值	氨氮	COD	氟化物	铜	铅	锌	镉	砷	汞	铬
国家标准	6~9	8	60	8	0.5	0.2	1.5	0.02	0.1	0.01	1.5
铜街大沟尾矿库 2023 年 9 月排放浓度	7.28	2.698	28.79	0.47	0.025	0.000045	0.025	0.00053	0.037	0.000005	0.002
南加尾矿库 2023 年 9 月排放浓度	7.50	0.86	39.29	1.29	0.025	0.00095	0.025	0.00063	0.008	0.000005	0.002

备注： 1、单位：PH 值为无量纲，其余为 mg/L

2、监测结果+L：表示测定结果低于分析方法检出限。

3、执行标准：《铅、锌工业污染物排放标准》GB 25466 —2010

4、于 2022 年 9 月开始已停止向万龙山尾矿库内排放尾矿，正在开展尾矿库闭库工作，万龙山尾矿库排放口污染源在线监测设备已于 2023 年 5 月 27 日进行拆除。

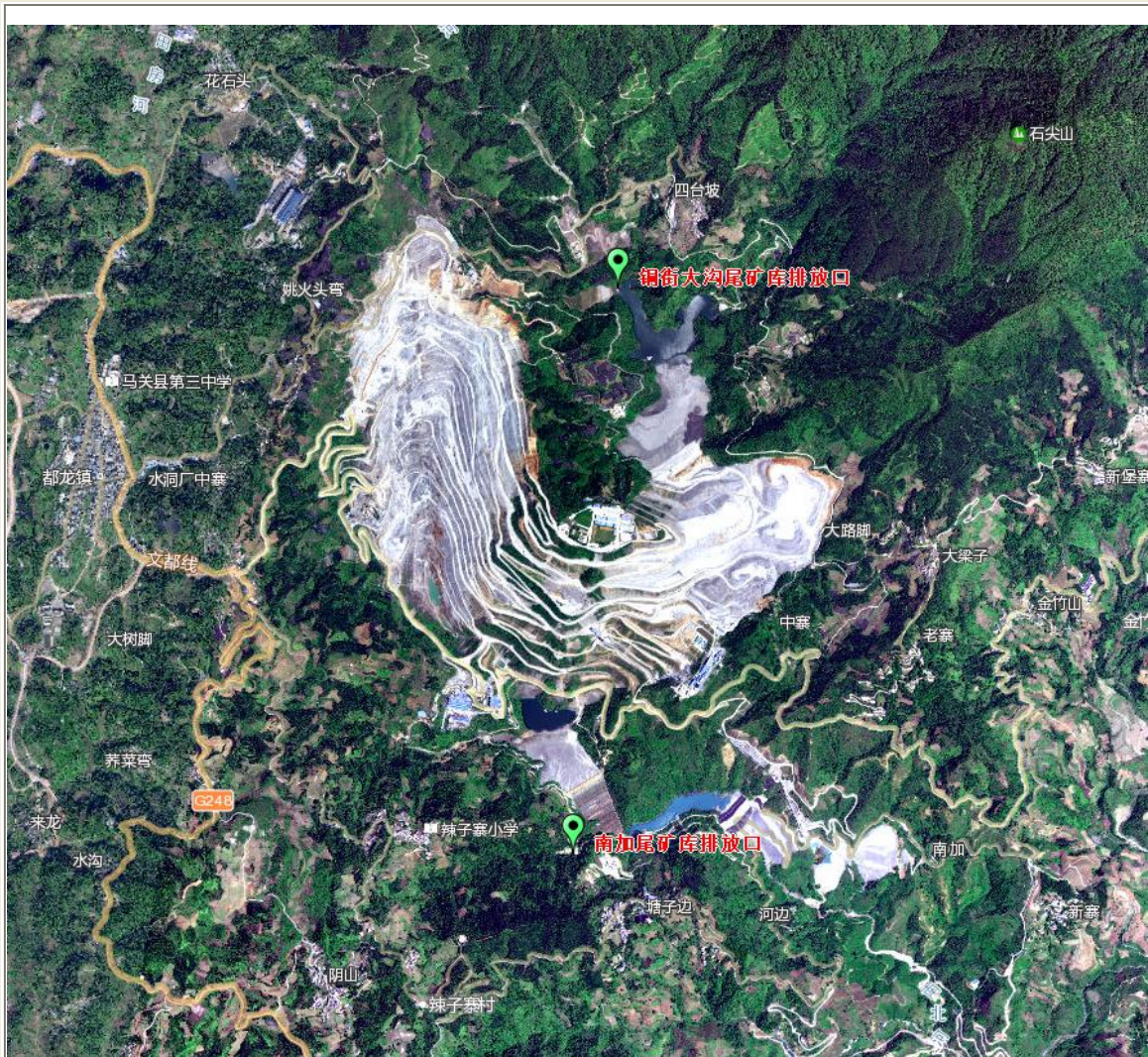
三、防治污染设施的建设和运行情况

二个排污口污水处理设施主要是尾矿库及水处理站，产生的选矿废水先经厂前回水系统返回一部分用于生产，剩余自流至尾矿库，经尾矿库自然澄清，一部分再通过尾矿库回水系统回用于生产，剩余少部分澄清水通过管道泵至水处理站进行处理达标后排入下游河流。二个排污口均安装在线监测系统，实行 24 小时值班制度，发现异常情况及时处理并上报。

四、建设项目环境影响评价及其他环境保护行政许可情况

目前我公司配套有一个采矿车间、三个选矿车间（新田选矿车间、大坪选矿车间、金竹山资源再生车间），各项目均按国家产业政策结构建设，按规定程序开展环境影响评价，获得批复和行政许可，严格按国家“三同时”制度建设和验收。

五、排污口分布情况



排污口示意图